

MICROZONAZIONE SISMICA

Carta di microzonazione sismica

FH SI 0,1–0,5 s 1/2

scala 1:5.000

Regione Emilia–Romagna

Comune di San Polo d'Enza



Regione
Emilia-Romagna

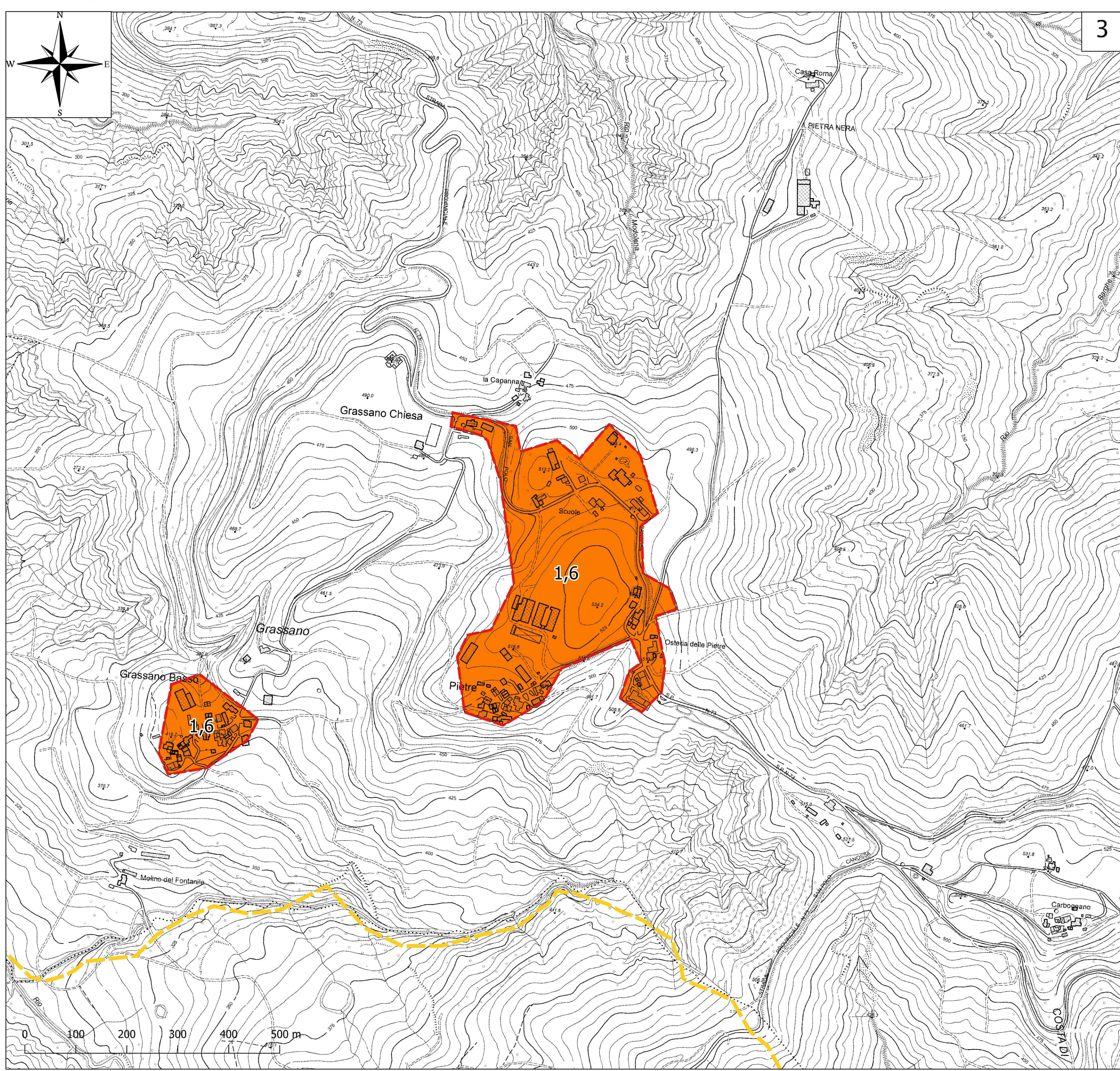
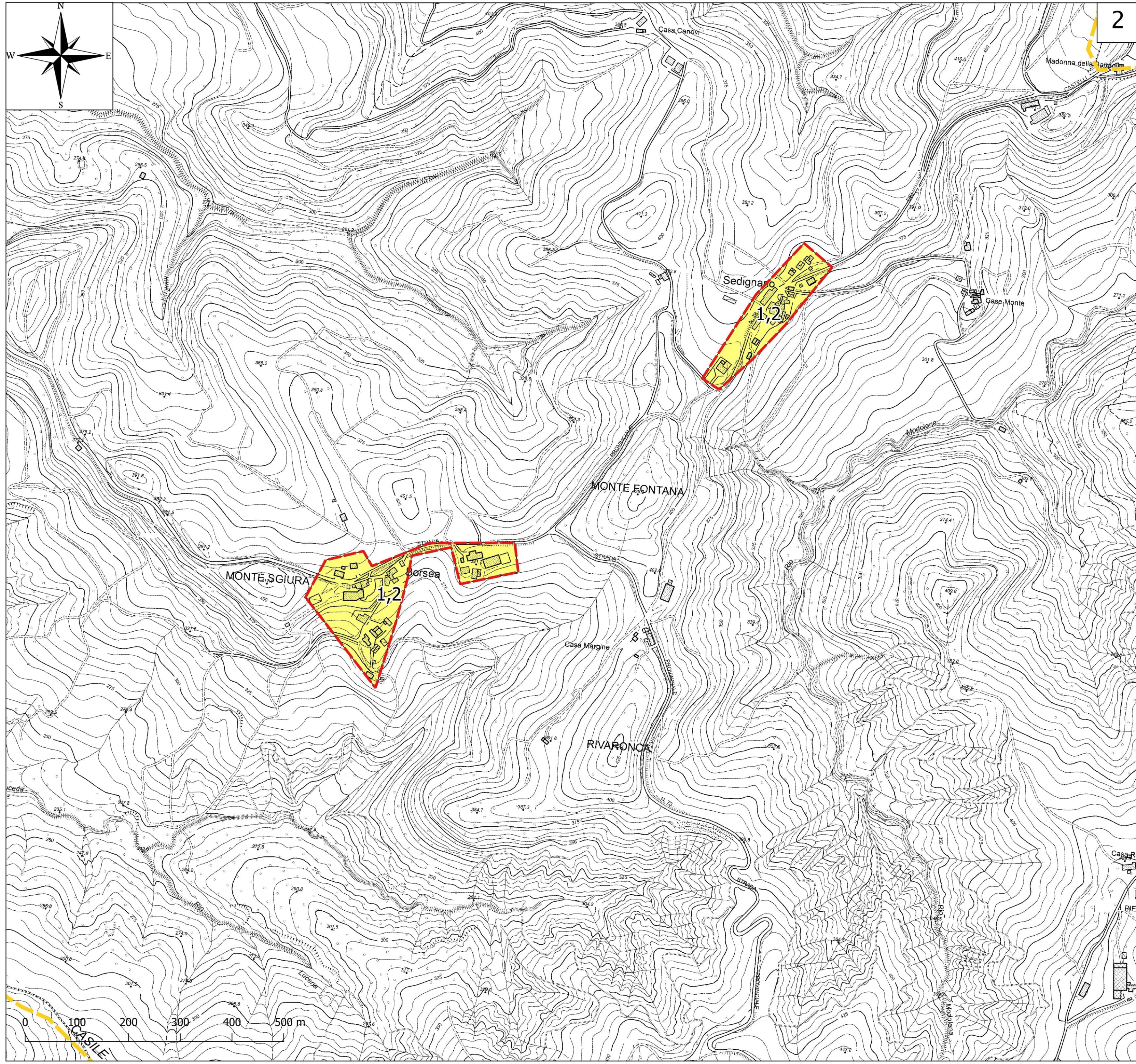
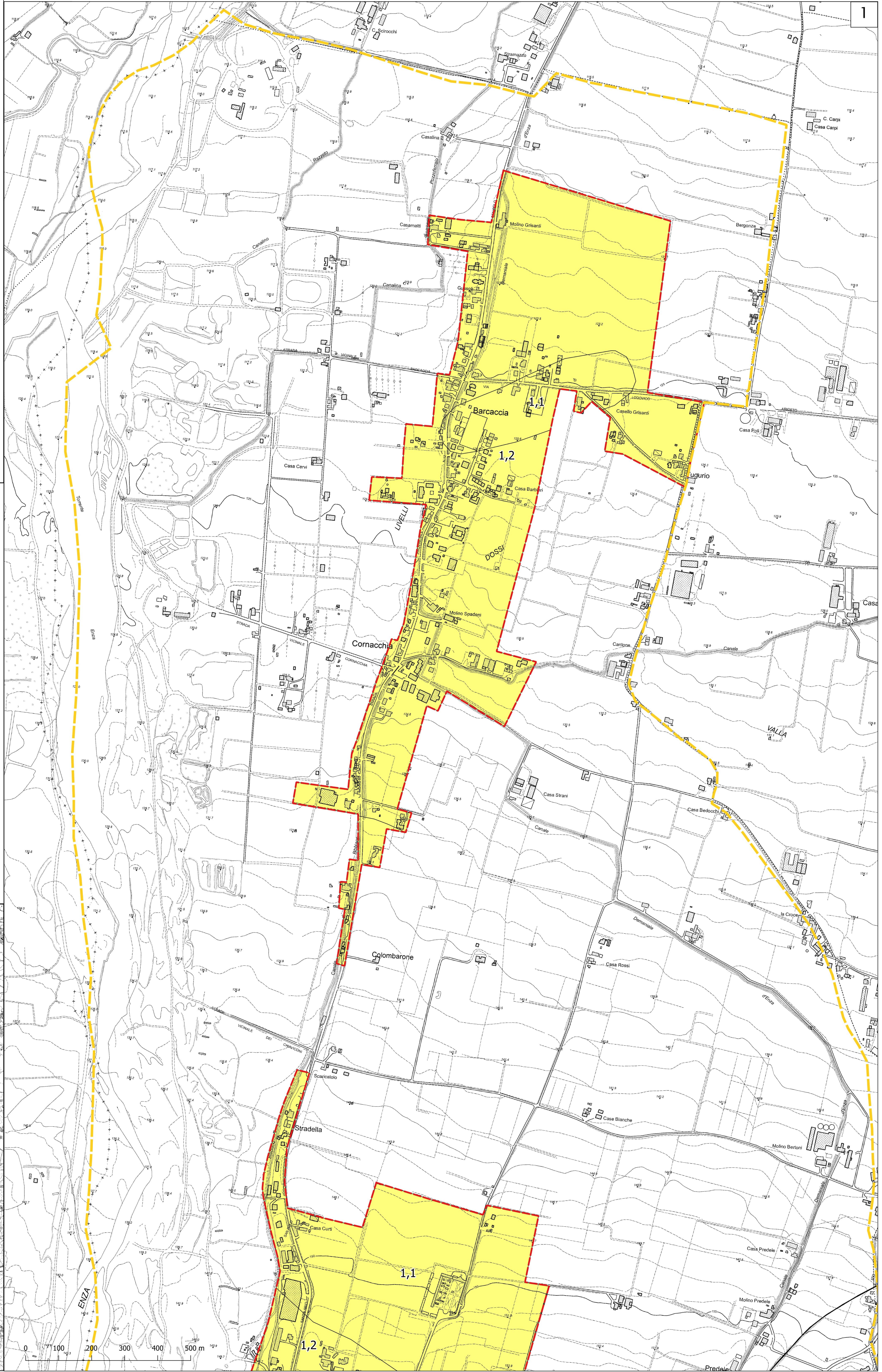
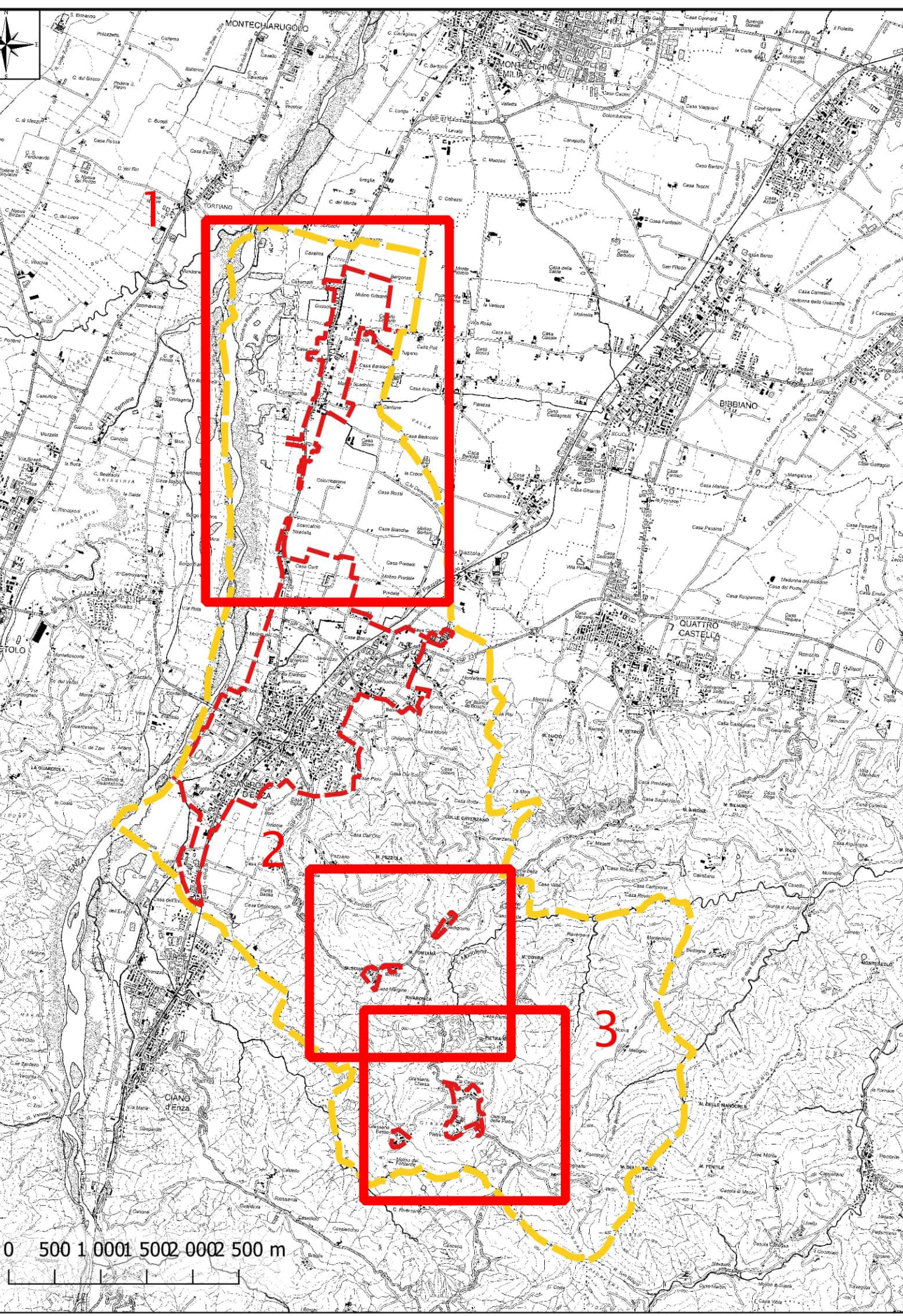
Soggetto realizzatore

Direttori tecnici:
Dr. Geol. Carlo Caleffi
Dr. Geol. Francesco Cerutti
Dr. Geol. Matteo Baisi
Dr.ssa Olga Brontesi
Dr. Geol. Alessandro Ferrari
Dr.ssa Geol. Melinda Raimondo

Data
Aprile 2025

MS3

- Legenda**
- Confine comunale
 - Aree oggetto di Microzonazione Sismica
 - Zone stabili suscettibili di amplificazioni locali
 - FH-SI 0,1–0,5 s = 1,1–1,2
 - FH-SI 0,1–0,5 s = 1,7–1,8



MICROZONAZIONE SISMICA

Carta di microzonazione sismica

FH SI 0,1–0,5 s 2/2

scala 1:5.000

Regione Emilia–Romagna

Comune di San Polo d'Enza



Regione
Emilia-Romagna

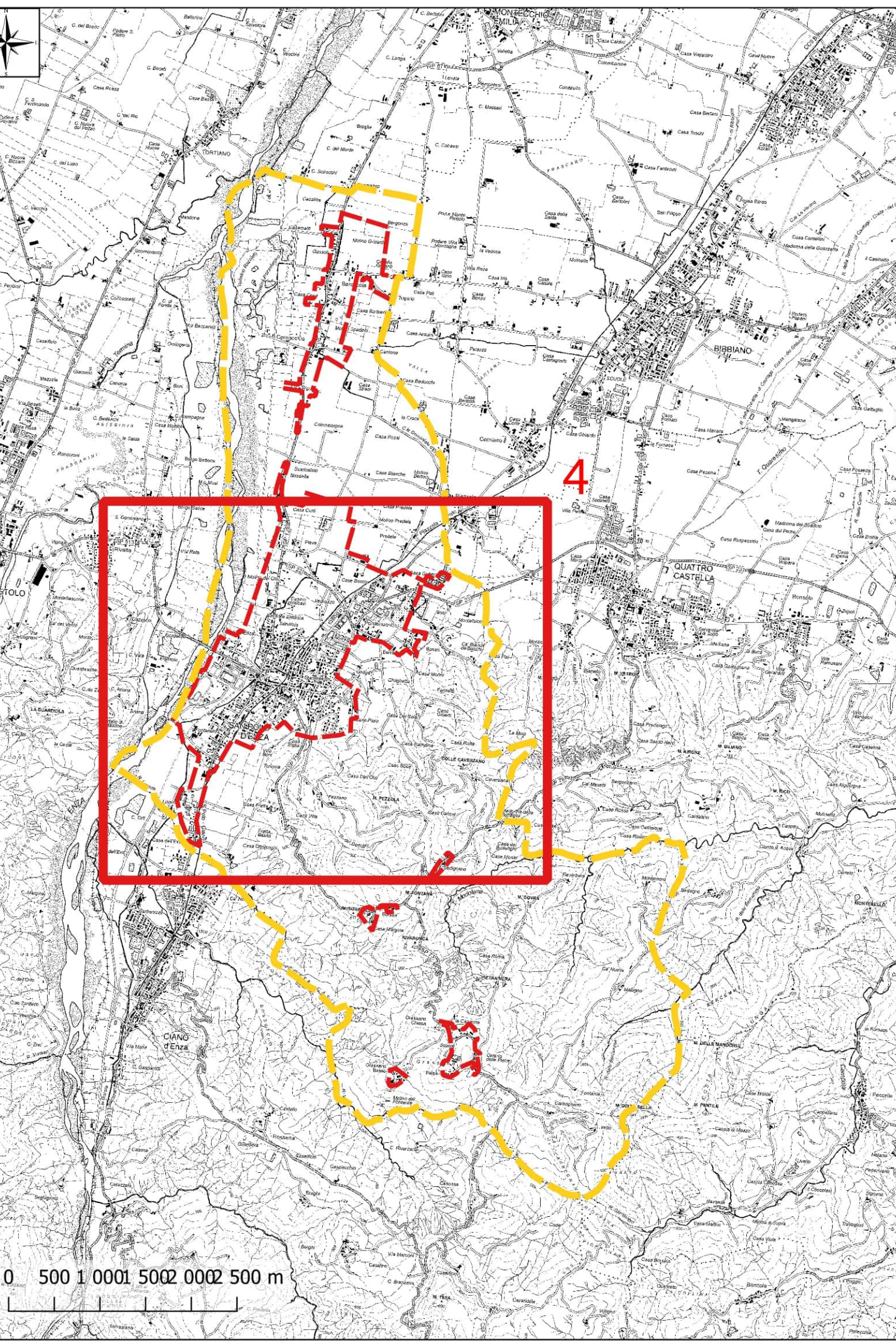
Soggetto realizzatore

Direttori tecnici:
Dr. Geol. Carlo Caleffi
Dr. Geol. Francesco Cerutti
Dr. Geol. Matteo Baisi
Dr.ssa Olga Brontesi
Dr. Geol. Alessandro Ferrari
Dr.ssa Geol. Melinda Raimondo

Data
Aprile 2025

MS3

- Legenda**
- Confine comunale
 - Aree oggetto di Microzonazione Sismica
- Zone stabili suscettibili di amplificazioni locali**
- FH-SI 0,1–0,5 s = 1,1–1,2
 - FH-SI 0,1–0,5 s = 1,3–1,4
 - FH-SI 0,1–0,5 s = 1,7–1,8
 - FH-SI 0,1–0,5 s = 1,9–2,0



0 500 1 000 5002 0002 500 m

